

**Projet local d'évaluation  
du LGT Vieljeux**

**Réunion du lundi 04 octobre 2021**

# Le projet local d'évaluation

## Textes de référence

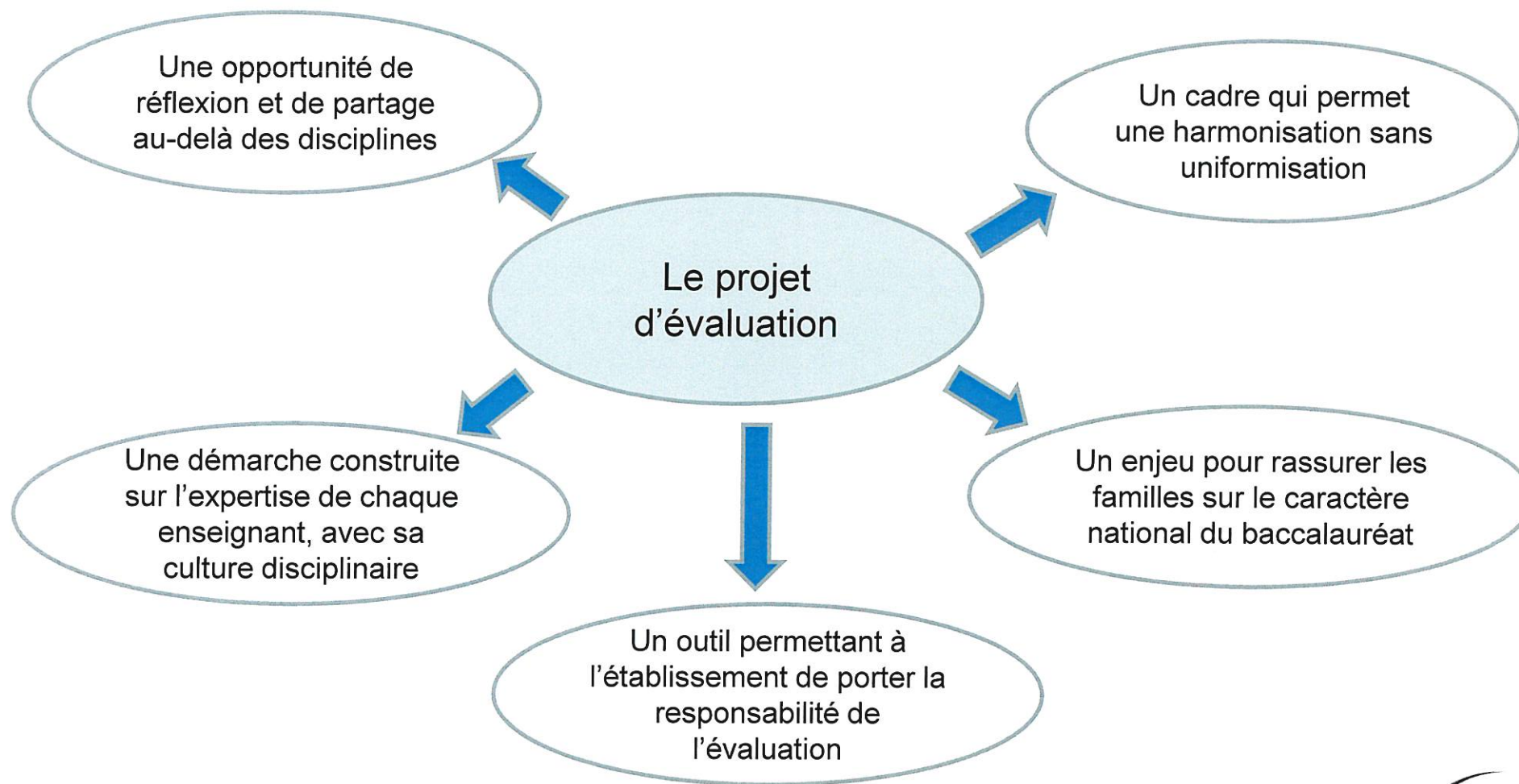
**Décret n° 2021-983 du 27 juillet 2021** modifiant les dispositions du code de l'éducation relatives aux baccalauréats général et technologique

**Arrêté du 27 juillet 2021** portant adaptation des modalités d'organisation des baccalauréats général et technologique à compter de la session 2022

**Note de service du 29 juillet 2021** relative aux modalités d'évaluation des candidats à compter de la session 2022

# Pourquoi se doter d'un projet d'évaluation ?

Définir des modalités d'évaluation partagées



# Pourquoi se doter d'un projet d'évaluation ?

Un outil de dialogue avec les familles

Formaliser des règles claires pour les élèves et leurs familles

Aider les élèves à être acteurs de leurs apprentissages

Développer une relation de confiance entre l'établissement et les familles

Eviter les pressions individuelles sur les enseignants

# Pourquoi se doter d'un projet d'évaluation ?

Garantir la valeur du baccalauréat

Chaque discipline évaluée sous une forme unique  
Epreuve terminale OU Contrôle continu

Valeur certificative des moyennes annuelles pour le contrôle continu

Egalité de traitement des candidats au baccalauréat

# Pourquoi se doter d'un projet d'évaluation ?

Egalité de traitement pour Parcoursup

Des conditions d'accès à l'enseignement supérieur équivalentes pour chaque élève

La prise en compte des moyennes de toutes les disciplines dans le dossier Parcoursup

Des moyennes annuelles reconnues par les formations de l'enseignement supérieur

# Comment élaborer le projet d'évaluation de l'établissement ?

Travail des instances de l'établissement

2 demi-journées libérées

Poser les règles de l'évaluation avant la fin du 1<sup>er</sup> trimestre

Projet « vivant », pourra évoluer d'une année sur l'autre

## Trois étapes clés permettant une appropriation collective

1. Construction en conseil d'enseignement ;
2. Validation en conseil pédagogique ;
3. Présentation en conseil d'administration

# Comment élaborer le projet d'évaluation de l'établissement ?

Une démarche collective, interdisciplinaire, associant l'équipe éducative

Réflexion associant tous les professeurs, les CPE, la direction

Approche dépassant le champ disciplinaire de l'évaluation

Participation possible des élèves délégués, CVL



# Que peut comporter le projet d'évaluation ?

## Informations pratiques pour les familles

nombre minimal  
de notes pour examen

organisation de l'évaluation  
de remplacement

gestion de la fraude,  
en lien avec le règlement  
intérieur

aménagement de scolarité  
ou d'examen

gestion des absences  
des élèves

rôle du livret scolaire du  
lycée (LSL)

# Que peut comporter le projet d'évaluation ?

Un rappel des principes et des objectifs de l'évaluation

## Modalités

Ecrit, oral, devoir maison, fréquence des notes...

## Place des différentes évaluations

Notes, appréciations, bulletins, livret scolaire pour accompagner les progrès de l'élève

## Présentation

- Forme succincte
- Langage simple et compréhensible
- Outil de communication, large diffusion (professeurs, élèves, familles)

## Etapes clés de l'évaluation

Calendrier des évaluations

## Préparation du Grand oral

Compétences orales transversales

**Communication des notes** aux élèves et aux familles

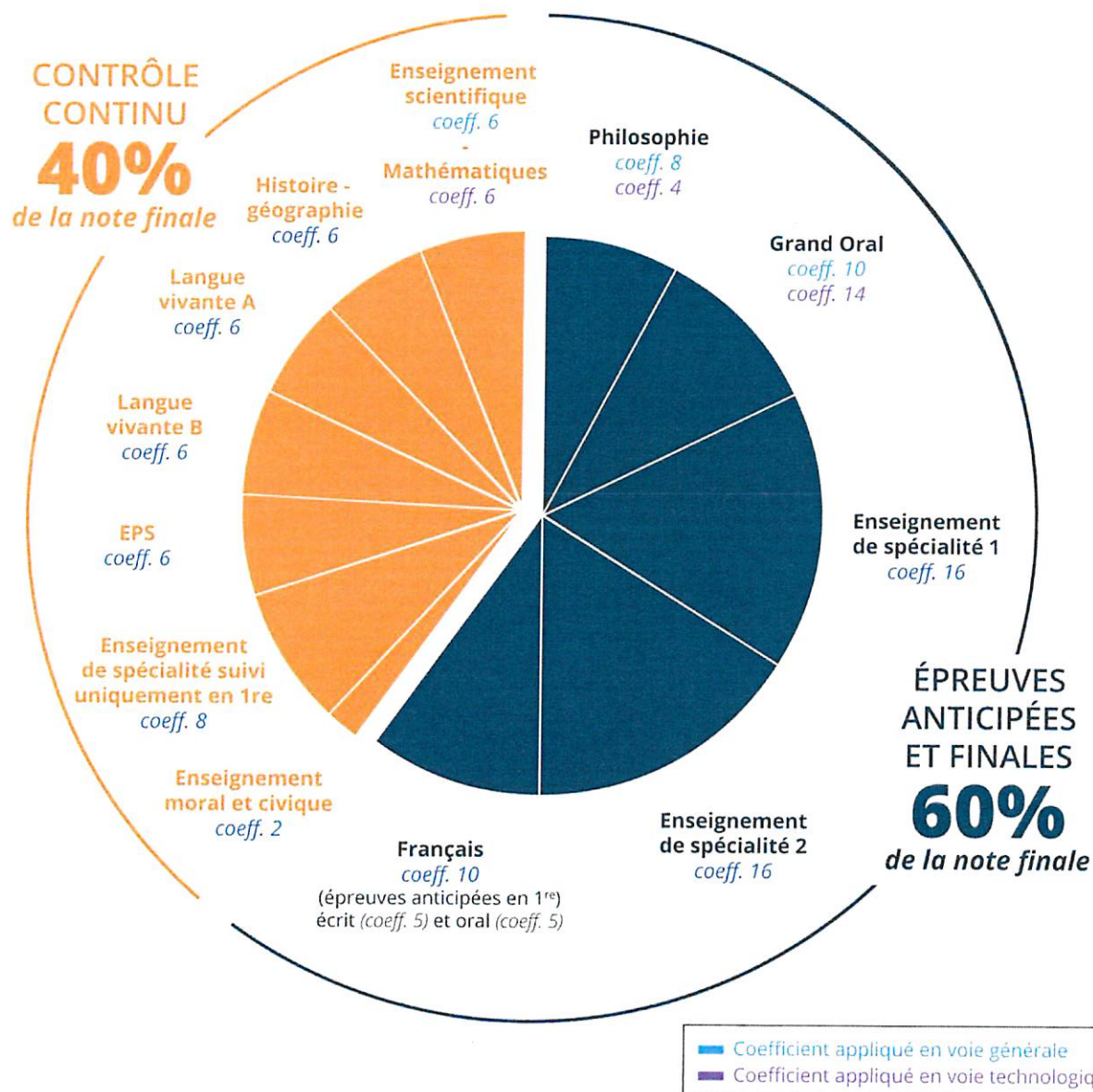
Gestion des **absences** des élèves

**Elèves à besoins particuliers**

Spécificités disciplinaires

# Que peut comporter le projet d'évaluation ?

## Rappel des modalités de délivrance du baccalauréat



# Que peut comporter le projet d'évaluation ?

Enjeux de poursuite d'études, dossier Parcoursup

La réflexion sur l'évaluation **concerne tous les enseignants**, y compris ceux dont l'enseignement fait l'objet d'une épreuve terminale

Le dossier Parcoursup : une photographie des résultats obtenus par l'élève dans tous les enseignements, dans le contrôle continu

Le projet d'évaluation, un cadre sur lequel construire la confiance et répondre aux **attentes fortes de l'enseignement supérieur**

# **Le projet d'évaluation du LGT Vieljeux**

## **Déroulement des deux demi-journées**

**Mercredi 06/10 :**

- 08h00 - 11h00 : travaux en équipes disciplinaires
- 11h00 - 12h00 : réunion des coordonnateurs de disciplines

**Vendredi 08/10 :**

- 14h00 - 15h30 : réunion des coordonnateurs de disciplines
- 15h30 - 17h00 : travaux en équipes disciplinaires

**Merci de votre attention**